

TO SERVE YOU NOW



سيمكس

بنني المستقبل

800 CEMEX4U  
800 2363948

سيمكس سويمكس ش.ذ.م.م.  
ص.ب: ٧٢٠٧١  
منطقة المصفح الصناعية  
أبو ظبي، الإمارات العربية المتحدة  
هاتف: +٩٧١ ٢ ٥٥١ ٥٥٠١  
فاكس: +٩٧١ ٢ ٥٥١ ٥٥٠٠  
البريد الإلكتروني: info.abudhabi@cemex.com

- العدد التقريبي للموظفين في الإمارات العربية المتحدة: ٦٥٠
- مصنعا خرسانة في المصفح: ١٤٤
- مضخة متنقلة: ٣٠
- مصانع خرسانة تعمل: ٥

## الشركة نبذة عن

سيمكس هي شركة مواد بناء عالمية توفر منتجات عالية الجودة وخدمات موثوقة للعملاء والمجتمعات في أكثر من 50 دولة في مختلف أنحاء العالم، وتحافظ على علاقات تجارية في أكثر من 100 بلد.

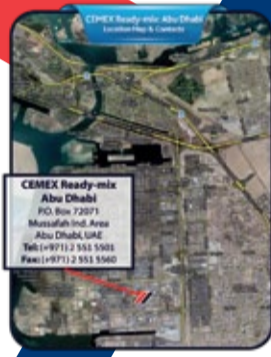
في الإمارات العربية المتحدة، نحن مورد رئيسي للخرسانة الجاهزة، حبيبات خبث الفرن العالي المطحونة (GGBS)، واسمنت حيث تمتلك أكثر من 10 سنوات من الخبرة والعلاقات في دعم التوسع والنمو في الإمارات العربية المتحدة والمنطقة.

### مشاريع رئيسية

فيلات وطني مدينة خليفة أ  
عالم فيراري | جسر الحديدية



٢ | مصنعا خرسانة في المصفح



## خرسانة مهنية بواسطة سيمكس



### الميزات والفوائد

- ضبط الجودة
- إنتاج تحت نظام إدارة جودة معتمد لطرف ثالث حاصل على شهادة الأيزو ISO 9001.
- دعم فني من فريق متمرس.

### المعرفة

- دعم من برنامج البحث والتطوير العالمي الخاص بنا لضمان الأداء الأفضل.

### القدرة والإمكانات

- قدرة مثبتة في التوريد لأي عقد مهما كان حجمه من عمليات التسليم للمشاريع الصغيرة إلى مشاريع كبيرة بارزة.

### الخبرة

- فريق متعدد التخصصات يمتلك أكثر من 20 سنة من الخبرة في الإمارات العربية المتحدة وأكثر من 50 سنة في مختلف أنحاء العالم.

### البيانات الفنية

5 إلى 80	مئة الخرسانة (نيوتن/ملم <sup>2</sup> )
3000/20/2.0	المتانة (نفاذية الكلوريد السريعة "RCP"، مسبار ونسور "WP"، عمليات التجوية "WA")
75 إلى 250	هبوط الخرسانة (ملم)
90 إلى 180	الاحتفاظ بهبوط الخرسانة (دقيقة)
10 أو 20	الحد الأقصى للحصى (ملم)
2400	الكثافة النموذجية (كغم/م <sup>3</sup> )
	نوع الاسمنت
	اسمنت بورتلاندي عادي (OPC)، اسمنت مقاوم للكبريتات (MSRPC)، اسمنت بورتلاندي معتل مقاوم للكبريتات (MSRPC)
	أنواع إسمنت إضافية
	حبيبات خبث الفرن العالي المطحونة (GGBS)، ميكروسيلكا، رماد مطحون متطاير (PFA)

Evolution  
خرسانة ذاتية التوسع

### الميزات والفوائد

#### سهولة الوضع

- التخلص من الحاجة إلى الرجاج/ الرص وبالتالي التخفيف من تكاليف العمالة ووقت التنفيذ.
- تغطي سطحاً ناعماً يتطلب القليل من التشطيب الإضافي.

#### أداء عالي

- خصائص قوة ممتازة.
- رص كامل يعادل متانة أفضل.
- الوصول إلى قوة عالية في وقت قصير.

#### فعالية في التوريد

- التخفيف من متطلبات العمالة.
- التخفيف من متطلبات المعدات.
- إمكانية الوضع السريع.
- التخلص من الحاجة إلى الأعمال بعد الصب (تصليح، تشطيب).

#### الخبرة

- فريق متعدد التخصصات يمتلك أكثر من 20 سنة من الخبرة في الإمارات العربية المتحدة وأكثر من 50 سنة في مختلف أنحاء العالم.

### البيانات الفنية

25 إلى 80	مئة الخرسانة (نيوتن/ملم <sup>2</sup> )
1000 إلى 8 / 3000 ملم إلى 20 ملم / 1.5% إلى 2.0%	المتانة (نفاذية الكلوريد السريعة "RCP"، نفاذية الماء "WP"، امتصاص الماء "WA")
600 إلى 800	التدفق (ملم)
90 إلى 180	الاحتفاظ بهبوط الخرسانة (دقيقة)
10 أو 20	الحد الأقصى للحصى (ملم)
2400	الكثافة النموذجية (كغم/م <sup>3</sup> )
	نوع الاسمنت
	اسمنت بورتلاندي عادي (OPC)، اسمنت مقاوم للكبريتات (MSRPC)، اسمنت بورتلاندي معتل مقاوم للكبريتات (MSRPC)
	أنواع إسمنت إضافية
	حبيبات خبث الفرن العالي المطحونة (GGBS)، ميكروسيلكا، رماد مطحون متطاير (PFA)



الجص  
بواسطة سيمكس  
البلاستر

### الميزات والفوائد

#### زيادة الإنتاجية

- مخلوط بنظام مؤتمت يستخدم نفس التركيبة باستمرار وبالتالي ضمان الجودة.
- التخلص من تكاليف المواد والعمل المخصصة للخلط في الموقع.
- يسلم في صناديق بلاستيكية سعة 0.250م<sup>3</sup> مزودة بواسطة سيمكس.
- صالح للاستعمال ليوم عمل كامل.

#### متوفر بتشكيلة من الألوان

- جص ملون للتخلص من الحاجة للطلاء.
- لون لا يبهت أو يقشر أو يتقشر مثل الدهان.
- اللون ثابت في كامل سماكة الجص.

#### القدرة والإمكانات

- قدرة مثبتة في التوريد لأي عقد مهما كان حجمه من المشاريع الصغيرة إلى مشاريع كبيرة بارزة.

#### الخبرة

- فريق متعدد التخصصات يمتلك أكثر من 20 سنة من الخبرة في الإمارات العربية المتحدة وأكثر من 50 سنة في مختلف أنحاء العالم.

### البيانات الفنية

5 إلى 20	مئة الخرسانة (نيوتن/ملم <sup>2</sup> )
غير مطلوب	المتانة (نفاذية الكلوريد السريعة "RCP"، نفاذية الماء "WP"، امتصاص الماء "WA")
75 إلى 150	هبوط الخرسانة (ملم)
720	الاحتفاظ بهبوط الخرسانة (دقيقة)
5	الحد الأقصى للحصى (ملم)
2200 إلى 2300	الكثافة النموذجية (كغم/م <sup>3</sup> )
	نوع الاسمنت
	اسمنت بورتلاندي عادي (OPC)، اسمنت أبيض
	أنواع إسمنت إضافية
	حبيبات خبث الفرن العالي المطحونة (GGBS)



READY GREEN  
مطابقاً لنظام التقييم بدرجات اللؤلؤ من استدامة

### الميزات والفوائد

#### تأثير بيئي أقل

- تخفيض بصمة الكربون بنسبة تصل إلى 45%.
- زيادة المتانة والتخفيف من أعمال التصليح والصيانة.
- أداء معتمد ومصدق مطابق للمعايير البيئية الدولية.
- مطابقة لمعايير استدامة لتحقيق نقاط بدرجات اللؤلؤ 1 أو 2.

#### أداء عالي

- أفضل لمواجهة الظروف البيئية القاسية في المنطقة.
- قابلية تشغيل وضع ممتازة، متوفرة كخرسانة ذاتية الدمك.

#### حماية كيميائية فائقة

- مقاومة أكبر لنفاذية الكلوريد والكبريتات مقارنة بالاسمنت البورتلاندي العادي (OPC).
- حرارة تميؤ خرسانة أقل مقارنة بالاسمنت البورتلاندي العادي، وبالتالي التخفيف من خطر التصدعات الحرارية.

#### مظهر معزز أفضل

- لون أفتح.
- انعكاسية أفضل لوضوح وسلامة أفضل.

### البيانات الفنية

10 إلى 80	مئة الخرسانة (نيوتن/ملم <sup>2</sup> )
1000 إلى 8 / 3000 ملم إلى 20 ملم / 1.5% إلى 2.0%	المتانة (نفاذية الكلوريد السريعة "RCP"، نفاذية الماء "WP"، امتصاص الماء "WA")
75 إلى 250	هبوط الخرسانة (ملم)
90 إلى 180	الاحتفاظ بهبوط الخرسانة (دقيقة)
10 أو 20	الحد الأقصى للحصى (ملم)
2400	الكثافة النموذجية (كغم/م <sup>3</sup> )
	نوع الاسمنت
	اسمنت بورتلاندي عادي (OPC)، اسمنت مقاوم للكبريتات (MSRPC)، اسمنت بورتلاندي معتل مقاوم للكبريتات (MSRPC)
	أنواع إسمنت إضافية
	حبيبات خبث الفرن العالي المطحونة (GGBS)، ميكروسيلكا